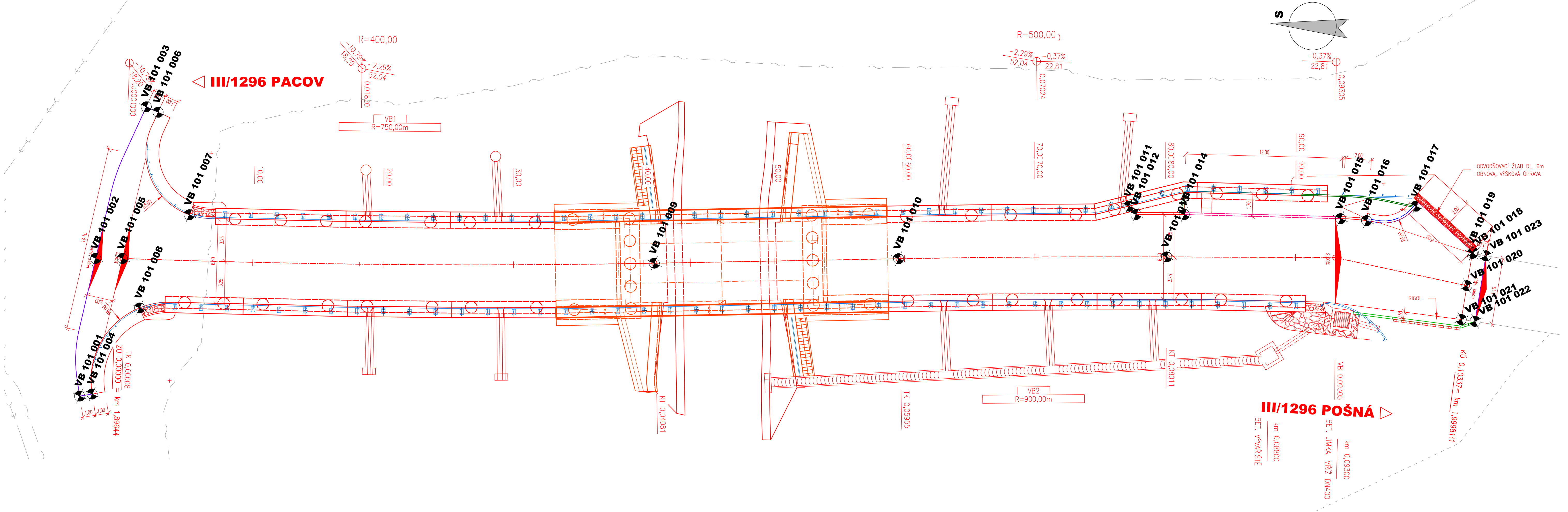


VYTYČOVACÍ SITUACE  
M 1:150



Vytyčovací body			
Ozn.	X	Y	Z
VB 101 001	-708907,338	-1117428,580	501,064
VB 101 002	-708896,725	-1117429,070	501,491
VB 101 003	-708884,867	-1117432,135	501,515
VB 101 004	-708907,121	-1117429,525	501,016
VB 101 005	-708896,591	-1117431,118	501,272
VB 101 006	-708885,221	-1117433,071	501,489
VB 101 007	-708892,892	-1117436,001	500,661
VB 101 008	-708900,282	-1117432,698	501,023
VB 101 009	-708894,113	-1117471,844	498,792
VB 101 010	-708892,467	-1117490,514	498,363
VB 101 011	-708887,213	-1117507,857	497,996
VB 101 012	-708887,814	-1117508,446	498,010
VB 101 013	-708890,894	-1117511,015	498,082
VB 101 014	-708887,565	-1117512,139	497,996
VB 101 015	-708887,042	-1117524,127	497,881
VB 101 016	-708887,057	-1117526,127	497,883
VB 101 017	-708885,688	-1117529,831	497,595
VB 101 018	-708888,904	-1117534,452	497,980
VB 101 019	-708889,000	-1117534,391	498,010
VB 101 020	-708891,494	-1117534,150	498,044
VB 101 021	-708894,112	-1117533,897	498,064
VB 101 022	-708894,173	-1117534,964	
VB 101 023	-708889,104	-1117535,450	

SO 101

Zodpovědný projektant:	Ing. Milan Macko	<i>Milan Macko</i>	Zhotovitel PD:	<div><div></div><div></div></div>	
Vypracoval:	Miroslav Macko	<i>Macko</i>	<b>MACKO</b>	<div><div></div><div></div></div>	
Objednatel:	Krajská správa a údržba silnic Vysočiny Kosovská 1122/16, Jihlava		Mosty a konstrukce staveb		
Kraj:	Vysočina		Projektční a konstrukční kancelář		
Katastrální území	Pacov, Dál		Pod Zámečkem 1406/28 500 12 Hradec Králové email: mostar@seznam.cz mobil: 602 563 245		
<b>III/1296 Kuňovka - most ev.č. 1296-1</b>			Datum:		
			12/2021		
			Měřítko:		
			1:150		
			Stupeň PD:		
			PDPS		
			Číslo zakázky:		
			05–2019		
VYTYČOVACÍ SITUACE			D.1.1.1.		7